

# Google Workspace

## Instrukcja konfiguracji urządzenia mobilnego

Zarówno studenci, jak i wykładowcy mogą korzystać z usługi nauczania zdalnego na urządzeniach mobilnych. W tym celu należy odpowiednio skonfigurować nasze urządzenie.

Jeśli chcemy korzystać z platformy tylko do celów wideokonferencji to nie jest konieczne konfigurowanie całego nowego profilu. Wystarczy konfiguracja aplikacji Classroom na naszym urządzeniu.

Zaczynamy od znalezienia i zainstalowania aplikacji Classroom.

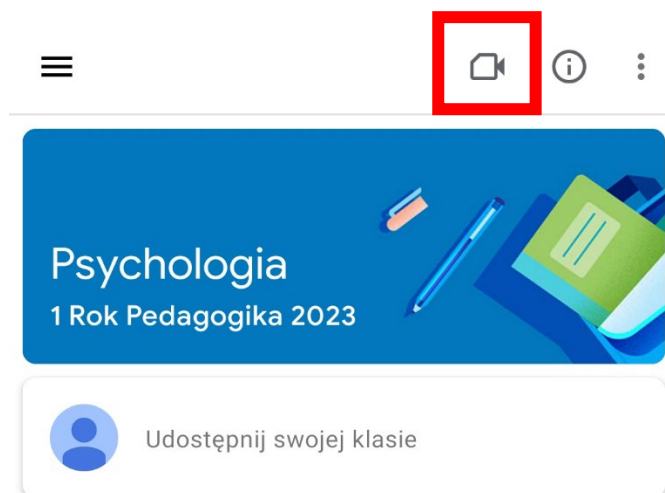


Google Classroom  
Google LLC

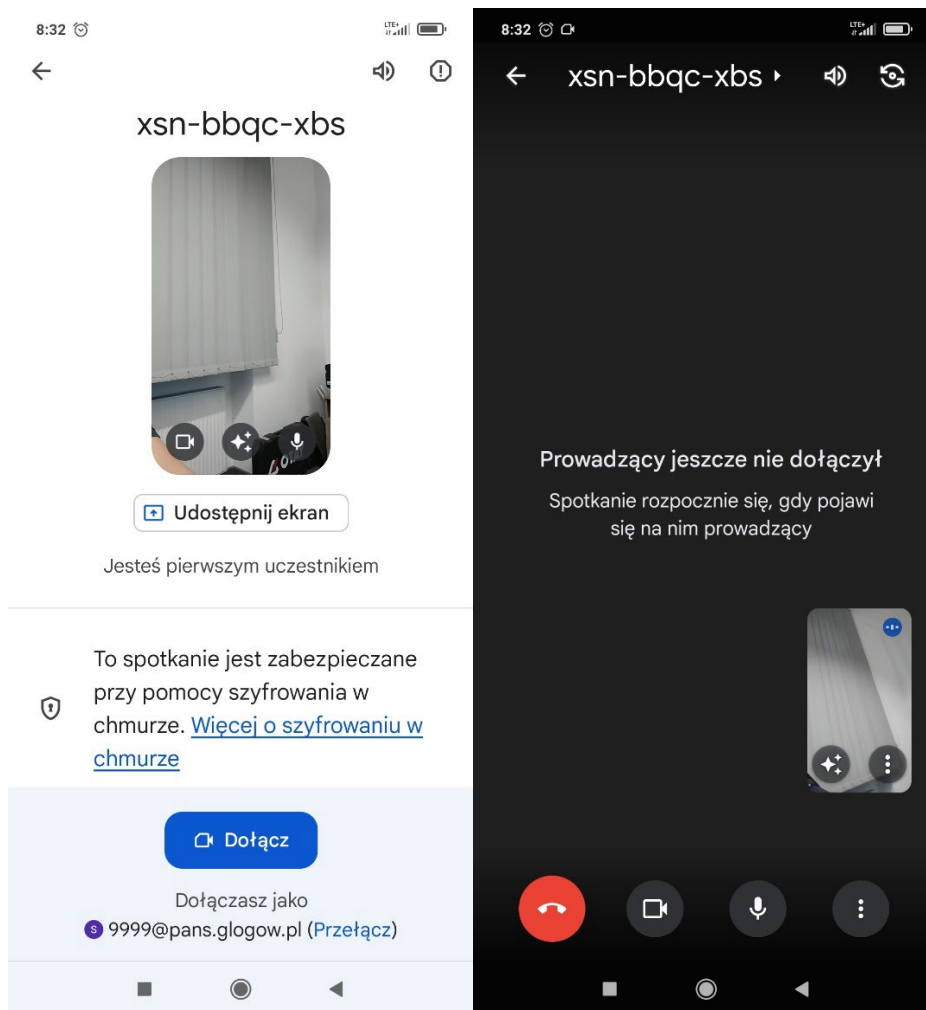
Zainstaluj

Następnie uruchamiamy aplikację. Wpisujemy login i hasło do naszego konta uczelnianego. Przechodzimy dalej.

Tutaj będziemy widzieć nasze kursy lub zaproszenia do kursów. Wybieramy ten, który aktualnie potrzebujemy. Aby uruchomić wideokonferencję klikamy ikonę kamery.



Następnie zobaczymy okno poczekalni. Klikamy przycisk dołącz. Od tej pory uczestniczymy w spotkaniu.



Po zalogowaniu warto sprawdzić, czy jesteśmy zalogowani na właściwe konto. Po kliknięciu w kółko w prawym górnym rogu powinniśmy zobaczyć nasz adres uczelni.

